



ENERGIA PORTATILE



IL VALORE DEL COSTRUIRE, INSIEME.



Dal 1972, SIRA incarna un'intuizione visionaria: portare in Italia l'eccellenza degli utensili pneumatici giapponesi per il mondo professionale e industriale.

Oggi, l'Azienda rappresenta l'evoluzione naturale di quella visione: siamo un riferimento nel settore dell'Assemblaggio Industriale, evolvendo dalla semplice fornitura di strumenti di alta qualità alla progettazione di soluzioni integrate, cucite su misura per le esigenze di ogni cliente.

Uniamo una competenza consolidata nella selezione dei migliori produttori globali a un ascolto profondo delle necessità di chi utilizza i nostri prodotti ogni giorno. Oltre 1.200 clienti, in Italia e all'estero, ci scelgono come partner affidabile.

Un rapporto privilegiato costruito su tre pilastri: qualità superiore della proposta, disponibilità immediata di prodotti e ricambi, e un servizio di supporto tecnico e assistenza pre e post-vendita sempre al fianco del cliente.

La nostra scelta è la durabilità. Per noi, sostenibilità significa concretezza: progettiamo e offriamo strumenti pensati per durare, riducendo gli sprechi e garantendo la massima sicurezza agli operatori.

È un impegno etico che si riflette in ogni aspetto, dal rispetto per le persone alla precisione con cui trattiamo le tecnologie, guardando sempre al futuro con responsabilità e visione.

I NOSTRI PARTNER



BOSCH
Tecnologia per la vita





La migliore
qualità “made
in germany”
da oltre 130
anni.



MADE IN GERMANY

Innovazione e performance vanno di pari passo in VARTA. La consapevolezza che noi possiamo modellare attivamente il futuro della nostra industria era ed è la forza trainante dietro la storia di successo di VARTA, che continua ancora oggi.

La nostra azienda è sinonimo di qualità “Made in Germany” e lo fa da oltre 130 anni.

Con prodotti come le batterie domestiche in quasi tutte le dimensioni e varianti, batterie ricaricabili, power bank e torce, offriamo prodotti per ogni situazione della vita quotidiana moderna.

La nostra ricerca della perfezione ha portato a uno sviluppo costante, soprattutto nel campo delle batterie per uso domestico, su cui i clienti di tutto il mondo fanno affidamento da decenni.

Il rilancio globale di VARTA riafferma il nostro ruolo come motore dell'innovazione.

Ultra lithium

Con un peso ridotto fino al 38% rispetto alle batterie alcaline al litio, le batterie VARTA ULTRA LITHIUM Lithium sono perfette per lo sport e l'uso all'aperto e funzionano eccezionalmente bene in condizioni estreme.



| Voltaggio (V) | Sistema Electrochimico | Larghezza (mm) | Altezza (mm) | Profondità (mm) | Diametro (mm) | Peso (g) | IEC | Indicazioni di Equivalenza |
|---------------|------------------------|----------------|--------------|-----------------|---------------|----------|----------|----------------------------|
| 1.5 | Lithium | - | 44.5 | - | 10.5 | 7.7 | FR10G445 | Micro, AAA |
| 1.5 | Lithium | - | 50.5 | - | 14.5 | 14.5 | FR14505 | Mignon, AA |
| 9.0 | Lithium | 26.5 | 48.5 | 17.5 | - | 41.0 | - | 9V, E-Block |

Per condizioni esterne estreme e dispositivi high-tech



Lithium cylindrical



| Tipo batteria | (V) | Sistema Electrochimico | Capacità standard (mah) | Larghezza (mm) | Altezza/Profondità (mm) | Profondità (mm) | Diametro (mm) | Peso (g) |
|---------------|-----|------------------------|-------------------------|----------------|-------------------------|-----------------|---------------|----------|
| 2CR5 | 6.0 | Lithium | 1400 | 17.0 | 45.0 | 34.0 | - | 42.0 |
| CR-P2 | 6.0 | Lithium | 1450 | 19.5 | 36.0 | 35.0 | - | 38.0 |
| CR123A | 3.0 | Lithium | 1430 | - | 34.5 | - | 17.0 | 16.0 |
| CR2 | 3.0 | Lithium | 930 | - | 27.0 | - | 15.6 | 11.0 |
| CR1/2AA | 3.0 | Lithium | 670 | - | 25.1 | - | 14.5 | 9.0 |

Prestazioni eccellenti per le esigenze più elevate.





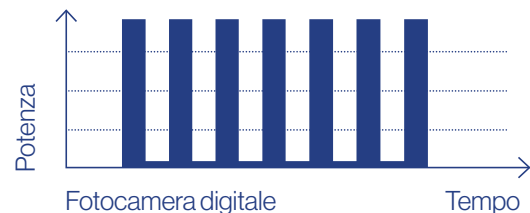
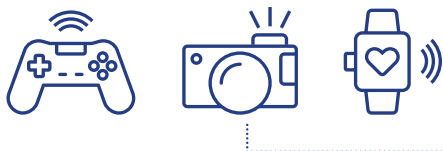
Longlife Max Power

Molti dispositivi digitali, come fotocamere digitali o controller di gioco necessitano di energia precisa e con picchi energetici. VARTA Longlife Max Power è la più potente delle batterie VARTA.



| Voltaggio (V) | Sistema Elettrochimico | Larghezza (mm) | Altezza (mm) | Profondità (mm) | Diametro (mm) | Peso (g) | IEC | Indicazioni di Equivalenza |
|---------------|------------------------|----------------|--------------|-----------------|---------------|----------|-------|----------------------------------|
| 1.5 | Alkaline | - | 44.5 | - | 10.5 | 11.5 | LR03 | Micro, AAA, MN2400, Ministilo |
| 1.5 | Alkaline | - | 50.5 | - | 14.5 | 23.8 | LR6 | Mignon, AA, MN1500, Stilo |
| 1.5 | Alkaline | - | 50.0 | - | 26.2 | 65.8 | LR14 | Baby, C, MN1400, ½ Torcia |
| 1.5 | Alkaline | - | 61.5 | - | 34.2 | 140.4 | LR20 | Mono, D, MN1300, Torcia |
| 9.0 | Alkaline | 26.5 | 48.5 | 17.5 | - | 47.0 | 6LR61 | E-Block, PP3, MN1604, Transistor |

Per i dispositivi digitali che richiedono picchi energetici



*Le batterie AA, AAA, C e D sono prodotte in Germania.

**Batterie alcaline VARTA AAA/Micro/LR03, Longlife, Longlife Power, Longlife Max Power Prestazioni in media secondo la norma IEC 60086-2 Ed. 14, 2021-04 basata su test interni rispetto ai principali concorrenti in Europa, nel rispettivo livello qualitativo. Le prestazioni possono variare a seconda del dispositivo.

Longlife Max Power

Se hai bisogno di quanta più potenza possibile - questo è quello che fa per te! VARTA Longlife Power è la più potente delle batterie VARTA. Sviluppata specialmente per dispositivi con un elevato consumo di energia. Indipendenza con elevate prestazioni e potenza, per dispositivi con elevato consumo di energia, come giocattoli controllati a distanza, apparecchiature informatiche o torce a LED.



| Voltaggio (V) | Sistema Electrochimico | Larghezza (mm) | Altezza (mm) | Profondità (mm) | Diametro (mm) | Peso (g) | IEC | Indicazioni di Equivalenza |
|---------------|------------------------|----------------|--------------|-----------------|---------------|----------|-------|----------------------------------|
| 1.5 | Alkaline | - | 44.5 | - | 10.5 | 11.4 | LR03 | Micro, AAA, MN2400, Ministilo |
| 1.5 | Alkaline | - | 50.5 | - | 14.5 | 23.8 | LR6 | Mignon, AA, MN1500, Stilo |
| 1.5 | Alkaline | - | 50.0 | - | 26.2 | 65.8 | LR14 | Baby, C, MN1400, ½ Torcia |
| 1.5 | Alkaline | - | 61.5 | - | 34.2 | 136.9 | LR20 | Mono, D, MN1300, Torcia |
| 9.0 | Alkaline | 26.5 | 48.5 | 17.5 | - | 46.0 | | E-Block, PP3, MN1604, Transistor |
| 4.5 | Alkaline | 62.0 | 67.0 | 22.0 | - | 170.0 | 3LR12 | Normal, MN1203 |

Per dispositivi ad elevato consumo di energia



*Le batterie AA, AAA, C e D sono prodotte in Germania.

**Batterie alcaline VARTA AAA/Micro/LR03, Longlife, Longlife Power, Longlife Max Power Prestazioni in media secondo la norma IEC 60086-2 Ed. 14, 2021-04 basata su test interni rispetto ai principali concorrenti in Europa, nel rispettivo livello qualitativo.

Le prestazioni possono variare a seconda del dispositivo.



Industrial PRO

Le batterie alcaline VARTA INDUSTRIAL PRO sono progettate e prodotte appositamente per l'uso INDUSTRIALE. Energia con qualità superiore, per garantirE l'indipendenza in molte situazioni speciali.

Le batterie premium sono la soluzione perfetta se cerchi una soluzione semplice e intuitiva per il tuo dispositivo.



| Vtaggio (V) | Sistema Electrochimico | Larghezza (mm) | Altezza (mm) | Profondità (mm) | Diametro (mm) | Peso (g) | IEC | Indicazioni di Equivalenza |
|-------------|------------------------|----------------|--------------|-----------------|---------------|----------|------|----------------------------------|
| 1.5 | Alkaline | - | 44.5 | - | 10.5 | 11.4 | LR03 | Micro, AAA, MN2400, Ministilo |
| 1.5 | Alkaline | - | 50.5 | - | 14.5 | 23.8 | LR6 | Mignon, AA, MN1500, Stilo |
| 1.5 | Alkaline | - | 50.0 | - | 26.2 | 65.8 | LR14 | Baby, C, MN1400, ½ Torcia |
| 1.5 | Alkaline | - | 61.5 | - | 34.2 | 136.9 | LR20 | Mono, D, MN1300, Torcia |
| 9.0 | Alkaline | 26.5 | 48.5 | 17.5 | - | 46.0 | | E-Block, PP3, MN1604, Transistor |

Per dispositivi ad elevato consumo di energia



*Le batterie AA, AAA, C e D sono prodotte in Germania.

**Batterie alcaline VARTA AAA/Micro/LR03, Longlife, Longlife Power, Longlife Max Power Prestazioni in media secondo la norma IEC 60086-2 Ed. 14, 2021-04 basata su test interni rispetto ai principali concorrenti in Europa, nel rispettivo livello qualitativo. Le prestazioni possono variare a seconda del dispositivo.

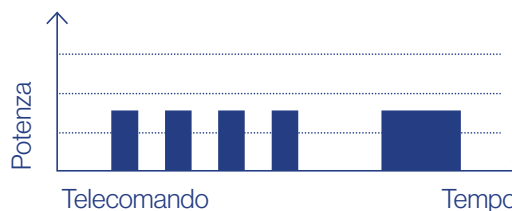
Longlife

Libertà, ogni giorno con VARTA Longlife, le nostre batterie a lunga durata per dispositivi con basso e costante bisogno di energia, come telecomandi, orologi a muro a radio. Si distinguono per i lunghi tempi di funzionamento e un'erogazione di energia affidabile per essere sempre indipendente.



| Voltaggio (V) | Sistema Electrochimico | Larghezza (mm) | Altezza (mm) | Profondità (mm) | Diametro (mm) | Peso (g) | IEC | Indicazioni di Equivalenza |
|---------------|------------------------|----------------|--------------|-----------------|---------------|----------|-------|----------------------------------|
| 1.5 | Alkaline | - | 44.5 | - | 10.5 | 11.5 | LR03 | Micro, AAA, MN2400, Ministilo |
| 1.5 | Alkaline | - | 50.5 | - | 14.5 | 23.8 | LR6 | Mignon, AA, MN1500, Stilo |
| 1.5 | Alkaline | - | 50.0 | - | 26.2 | 65.8 | LR14 | Baby, C, MN1400, ½ Torcia |
| 1.5 | Alkaline | - | 61.5 | - | 34.2 | 140.4 | LR20 | Mono, D, MN1300, Torcia |
| 9.0 | Alkaline | 26.5 | 48.5 | 17.5 | - | 47.0 | 6LR61 | E-Block, PP3, MN1604, Transistor |

Per i dispositivi a basso consumo



*Le batterie AA, AAA, C e D sono prodotte in Germania.

**Batterie alcaline VARTA AAA/Micro/LR03, Longlife, Longlife Power, Longlife Max Power Prestazioni in media secondo la norma IEC 60086-2 Ed. 14, 2021-04 basata su test interni rispetto ai principali concorrenti in Europa, nel rispettivo livello qualitativo.

Le prestazioni possono variare a seconda del dispositivo.



Recharge ACCU

La linea di prodotti più potente con il più ampio assortimento di batterie ricaricabili che offre prestazioni superiori per qualsiasi applicazione.



| Voltaggio (V) | Sistema Elettrochimico | Capacità Tipica (mAh) | Larghezza (mm) | Altezza (mm) | Profondità (mm) | Diametro (mm) | Peso (g) | IEC | Indicazioni di Equivalenza |
|---------------|------------------------|-----------------------|----------------|--------------|-----------------|---------------|----------|------|----------------------------|
| 1.2 | NiMH | 550 | - | 44.5 | - | 10.5 | 10.2 | HR03 | Micro, AAA |
| 1.2 | NiMH | 800 | - | 44.5 | - | 10.5 | 12.0 | HR03 | Micro, AAA |
| 1.2 | NiMH | 1000 | - | 44.5 | - | 10.5 | 14.0 | HR03 | Micro, AAA |
| 1.2 | NiMH | 1350 | - | 50.5 | - | 14.5 | 22.2 | HR6 | Mignon, AA |
| 1.2 | NiMH | 2100 | - | 50.5 | - | 14.5 | 29.0 | HR6 | Mignon, AA |
| 1.2 | NiMH | 2400 | - | 50.5 | - | 14.5 | 31.0 | HR6 | Mignon, AA |
| 1.2 | NiMH | 2600 | - | 50.5 | - | 14.5 | 30.0 | HR6 | Mignon, AA |
| 1.2 | NiMH | 3000 | - | 50.0 | - | 26.0 | 62.0 | HR14 | Baby, C |
| 1.2 | NiMH | 3000 | - | 61.5 | - | 34.2 | 73.0 | HR20 | Mono, D |
| 9.0 | NiMH | 200 | 26.6 | 48.5 | 15.7 | - | 36.0 | HR9V | 9V, E-Block |

Batterie specifiche per telefoni cordless

| | | | | | | | | | |
|-----|------|------|---|------|---|------|------|------|------------|
| 1.2 | NiMH | 550 | - | 44.5 | - | 10.5 | 10.0 | HR03 | Micro, AAA |
| 1.2 | NiMH | 800 | - | 44.5 | - | 10.5 | 12.0 | HR03 | Micro, AAA |
| 1.2 | NiMH | 1600 | - | 50.5 | - | 14.5 | 25.0 | HR6 | Mignon, AA |

Batterie per luci solari

| | | | | | | | | | |
|-----|------|-----|---|------|---|------|------|------|------------|
| 1.2 | NiMH | 550 | - | 44.5 | - | 10.5 | 10.0 | HR03 | Micro, AAA |
| 1.2 | NiMH | 800 | - | 50.5 | - | 14.5 | 19.0 | HR6 | Mignon, AA |

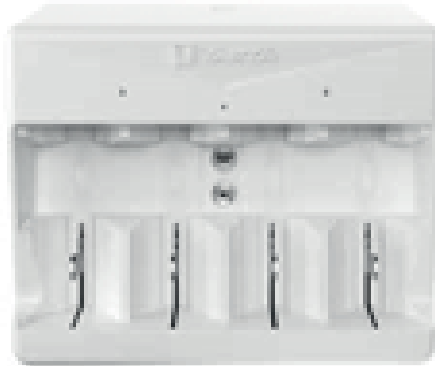
*per AA 2600 mAh in fotocamere digitali vs. VARTA Energy. Basato su IEC 60086-2 (ed. 14.0) HDA-Test (applicazione ad elevato consumo) per la prima carica. Può variare a seconda del dispositivo.



SMART SWITCH OFF



INCL. TYPE C CABLE



Universal Charger

- Ricarica 2 or 4 AA, AAA, C, D or 1x 9V
- Ingresso USB Type C
- Led verdi che indicano lo stato di carica
- Design Varta, facile da usare
- Incluso cavo USB di tipo C
- Funzioni di sicurezza avanzate

Available in the following versions:

- without batteries



SMART SWITCH OFF



INCL. TYPE C CABLE

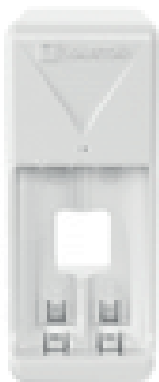


Multi Charger

- Ricarica 2, 4, 6 o 8 AA, AAA
- Ingresso USB Type C
- Led verdi che indicano lo stato di carica
- Design Varta, facile da usare
- Incluso cavo USB di tipo C
- Funzioni di sicurezza avanzate

Disponibile nelle seguenti versioni:

- senza batterie



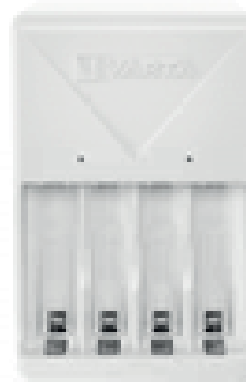
SMART SWITCH OFF

Disponibile nelle seguenti versioni:

- 2x AAA 800 mAh 56703
- 2x AA 2100 mAh 56706
- senza batterie

Mini Charger

- Ricarica 2 AA, AAA
- Led verdi che indicano lo stato di carica
- Design Varta, facile da usare
- Funzioni di sicurezza avanzate



SMART SWITCH OFF

Disponibile nelle seguenti versioni:

- 4x AA 2100 mAh 56706
- 4x AA 2600 mAh 05716

Plug Charger

- Ricarica 2 o 4 AA, AAA
- Led verdi che indicano lo stato di carica
- Design Varta, facile da usare
- Funzioni di sicurezza avanzate



Alkaline special

Le batterie VARTA Alkaline Special sono batterie premium, senza mercurio, di formato speciale, che sono ideali per i dispositivi elettronici che richiedono una fornitura di energia sostenuta.

| Dimensioni batteria | Voltaggio (V) | Sistema Electrochimico | Altezza (mm) | Diametro (mm) | Peso (g) | IEC |
|---------------------|---------------|------------------------|--------------|---------------|----------|------|
| V13GA | 1.5 | Alkaline | 5.4 | 11.6 | 2.0 | LR44 |
| V23GA | 12 | Alkaline | 28.5 | 10.3 | 8.1 | - |
| N/Lady | 1.5 | Alkaline | 30.2 | 12.0 | 10.0 | LR1 |
| V10GA | 1.5 | Alkaline | 3.05 | 11.6 | 1.1 | LR54 |
| V27A | 12 | Alkaline | 28.2 | 8.0 | 4.85 | LR27 |



Silver Oxide

Le batterie VARTA Silver Oxide forniscono energia costante e stabile, resistono a urti, vibrazioni e accelerazioni. Le celle sono prive di mercurio e sono adatte a una vasta gamma di orologi, giocattoli, calcolatrici, telecomandi e per alimentare tutte le altre apparecchiature elettroniche di precisione di uso quotidiano.

DISPONIBILE SU ORDINAZIONE



Lithium Coin

Le celle a bottone al litio VARTA sono disponibili in un'ampia varietà di dimensioni e forniscono le più alte prestazioni per applicazioni a impulsi e a scarica continua. Migliore qualità ed extra runtime garantiti per le dimensioni più richieste.



| Dimensione della batteria | Voltaggio (V) | Sistema Electrochimico | Altezza (mm) | Diametro (mm) |
|---------------------------|---------------|------------------------|--------------|---------------|
| CR 2016 (Litio) | 3.0 | Lithium | 1.6 | 20.0 |
| CR 2025 (Litio) | 3.0 | Lithium | 2.5 | 20.0 |
| CR 2032 (Litio) | 3.0 | Lithium | 3.2 | 20.0 |
| CR 1216 (Litio) | 3.0 | Lithium | 1.2 | 16.0 |
| CR 1220 (Litio) | 3.0 | Lithium | 1.2 | 20.0 |
| CR 1225 (Litio) | 3.0 | Lithium | 1.2 | 25.0 |
| CR 2320 (Litio) | 3.0 | Lithium | 2.3 | 20.0 |
| CR 2354 (Litio) | 3.0 | Lithium | 2.3 | 54.0 |
| CR 2430 (Litio) | 3.0 | Lithium | 3.0 | 24.0 |
| CR 2450 (Litio) | 3.0 | Lithium | 5.0 | 24.0 |
| CR 2477 (Litio) | 3.0 | Lithium | 2.4 | 77.0 |
| CR 1616 (Litio) | 3.0 | Lithium | 1.6 | 16.0 |
| CR 1620 (Litio) | 3.0 | Lithium | 1.6 | 20.0 |
| CR 1632 (Litio) | 3.0 | Lithium | 1.6 | 32.0 |
| CR 123 A | 3.0 | Lithium | 34.5 | 17.0 |

Per i dispositivi con elevato bisogno di energia, continua e a impulsi



*vs. IEC 60086-2 Ed.14.0 chiave elettronica test MAD per CR2032. Le prestazioni possono variare a seconda dell'uso.

** Disponibile per Blister 2, 4 e 5 approssimativamente da aprile 2022. 60% di plastica in meno rispetto all'imballaggio precedente.

***Analisi interna EMEA EIS per tutte le varianti di imballaggio



Espositori in cartone PRONTI ALLA VENDITA



| Tipo | Display da terra LONGLIFE POWER | Display da terra LONGLIFE POWER | Display da terra LONGLIFE POWER |
|--------------|------------------------------------|------------------------------------|------------------------------------|
| EAN | 4008496143948 | 98300140827 | 4008496143986 |
| Altezza (cm) | 133 | 129 | 153 |
| Base (cm) | 40x30 | 60x40 | 40x30 |
| Peso (kg) | 28,67 | 21,55 | 33,90 |
| Composto da | 10x BL 117 (45AAA+72AA) | 6+2X BL 100 (45AAA+55AA) | 8+4x BL 126 (60AAA+66AA) |



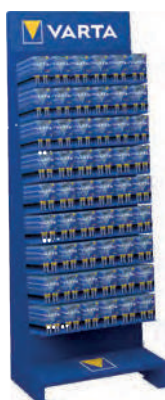
| Tipo | Display basic da banco in metallo LONGLIFE POWER 10x |
|--------------|--|
| EAN | 4008496215294 |
| Altezza (cm) | 17 |
| Base (cm) | 45 |
| Peso (kg) | 7,03 |
| Composto da | 13 AAA + 20 AA |



Espositori da terra (VUOTI)

Espositori da banco (VUOTI)

METALLO



| Tipo | Display in Metallo da Terra 9026 200 054 consegnato vuoto | Display in Metallo da Terra 9026 200 036 consegnato vuoto | Display in metallo da banco 9026 100 108 consegnato vuoto | Display in metallo da banco 9026 100 020 consegnato vuoto |
|-----------------|---|---|---|---|
| Codice Prodotto | 9026 200 054 | 9026 200 036 | 9026 100 108 | 9026 100 020 |
| Altezza (cm) | 164 | 164 | | 80 |
| Larghezza (cm) | 60x40 | 40x40 | 20x23 | 38x26 |
| Composto da | Order No. 9006 255 220 Hook length: 20 cm Shipping unit: 20 pieces/box | Order No. 9006 255 220 Hook length: 20 cm Shipping unit: 20 pieces/box | Order No. 9006 295 210 Hook length: 10 cm Shipping unit: 20 pieces/box Order No. 9006 255 215 Hook length: 15 cm Shipping unit: 20 pieces/box Order No. 9006 255 220 Hook length: 20 cm Shipping unit: 20 pieces/box | Order No. 9006 295 210 Hook length: 10 cm Shipping unit: 20 pieces/box Order No. 9006 255 215 Hook length: 15 cm Shipping unit: 20 pieces/box Order No. 9006 255 220 Hook length: 20 cm Shipping unit: 20 pieces/box |



| Tipo | Display basic da banco in metallo 9017 100 009 | Display da terra 9017 200 040 |
|--------------|---|----------------------------------|
| EAN | 9017 100 009 | 9017 200 040 |
| Altezza (cm) | 51 | 164 |
| Base (cm) | 31 | 40 |
| Peso (kg) | 22 | 36 |
| Composto da | - | - |





Seguici sui social!



SIRA S.p.A.

Via della Resistenza, 53
20090 Buccinasco (MI), Italy

Contatti

Tel. +39 02 488 5271 Fax +39 02 488 760

Ufficio vendite Rivenditori tel. 02 488 527 38

Ufficio vendite Riparazioni tel. 02 488 527 37

email info@sira-spa.com

Cap. € 3.000.000,00 i.v. - Sede Legale: BG - Piazza Matteotti 20
C.F./P. IVA 01870750161 - CCIAA BG 243678

www.sira-spa.com

info@sira-spa.com



ISO9001¹₁₁₀₂
ISO14001¹_{N9275GA}



Registro Pile
e Accumulatori
IT-8110P00004938